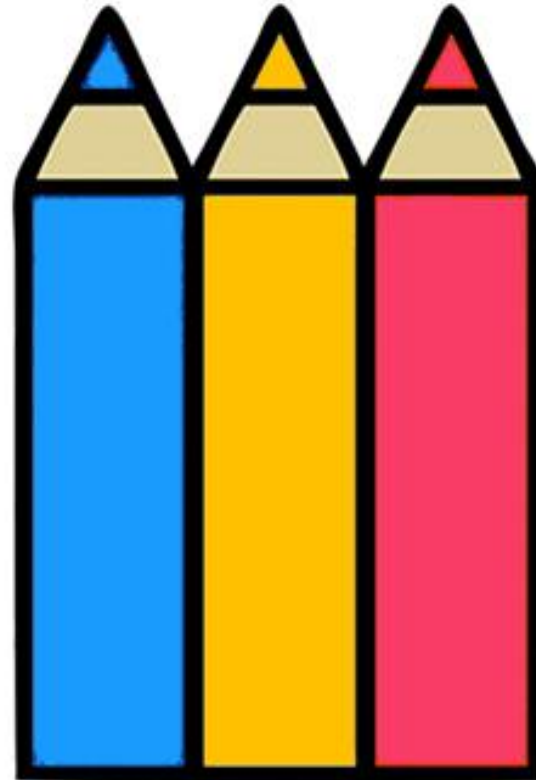




Livret d'accueil 2023

# D2L-Formations

- Formations  
à distance.
- Cours en groupe  
ou cours individuels



*Espagnol*  
*langue étrangère*

---

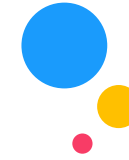
*Votre réussite,  
notre priorité*

---

# SOMMAIRE

- 1 *Modalités pédagogiques*
- 2 *Le formateur*
- 3 *Début de la formation - Accueil*
- 4 *Règlement*

# Modalités pédagogiques



- Les cours ont lieu via la plate-forme Zoom, avec fonction partage d'écran.



- Travail sur manuel pour le cadre général, puis beaucoup d'activités annexes et d'improvisation, pour coller au mieux aux besoins spécifiques des stagiaires.



- Discussions sur un thème défini lors de la séance précédente.

- Sujet de grammaire avec exercices.

- Jeux : Qui est-ce ?, jeu de l'oie...



- Devoirs à la maison

- Notes de cours et résumé remis aux stagiaires.

- Révision systématique du résumé au début du cours suivant.



- Tests de connaissance réguliers.

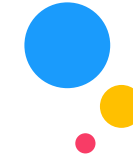


# La formatrice - Emilie Roche

- Formatrice indépendante, passionnée par son travail.
- 10 ans d'expérience dans l'enseignement de l'espagnol à un public français.
- Cours particuliers et en groupe, en présentiel ou à distance.
- Parle français (langue maternelle), espagnol (courant), anglais (C1), italien (B2), chinois (bases), russe (bases).
- Diplômes : Master en enseignement du français langue étrangère, Université Paul Valéry III, Montpellier, 2012 / Master Langues et négociations internationales (anglais, espagnol et italien), Université d'Artois, Arras, 2010 / Licence d'espagnol : Langues, Littérature et Civilisations Etrangères, Université d'Artois, Arras et Universidad Uex, programme Erasmus (Cáceres, Espagne), 2008.



# Début de la formation - Accueil



- Vous recevez par email une convocation à un premier entretien en ligne. Cet email contient un lien pour la connexion au logiciel de vidéo-conférence Zoom.

En cas de problème de connexion, vous pouvez prendre contact avec votre formateur au 06.03.51.45.79.

Lors de ce premier entretien, les codes d'accès aux cours en ligne vous sont donnés.

- Ce premier entretien est destiné à déterminer votre niveau. Une fiche d'évaluation initiale est complétée.



Cet échange est aussi l'occasion de personnaliser la formation, en fonction de vos besoins et objectifs (professionnels, passage d'examen : Diplôme Cervantes, DELE - Diploma de Español como Lengua Extranjera), le temps que vous voulez y consacrer, vos intérêts personnels (goût pour tel ou tel type d'apprentissage ou méthode).

# Règlement



- Le stagiaire individuel doit avertir de son absence/retard au minimum 48 heures avant le cours, sous peine de voir le cours maintenu et considéré comme donné. Un maximum de trois reports de cours par mois sont tolérés.

- Les stagiaires sont tenus de signer la feuille d'émargement chaque fin de semaine.



- Il est demandé à tout stagiaire d'avoir un comportement garantissant le respect des règles élémentaires de savoir-vivre, de savoir-être en collectivité pour le bon déroulement des formations. Tout propos inapproprié (insultes, harcèlement, racisme...), tenu par le stagiaire sur quelque support de la formation est passible d'exclusion définitive.

A close-up photograph of several people's hands stacked on top of each other, resting on a textured, brown fabric. The hands are of various skin tones, and the background is a blurred green, suggesting an outdoor setting. A white rectangular box is overlaid in the center of the image, containing the text "BONNE FORMATION !".

**BONNE FORMATION !**